

instruktion

GÖR DET SJÄLV!

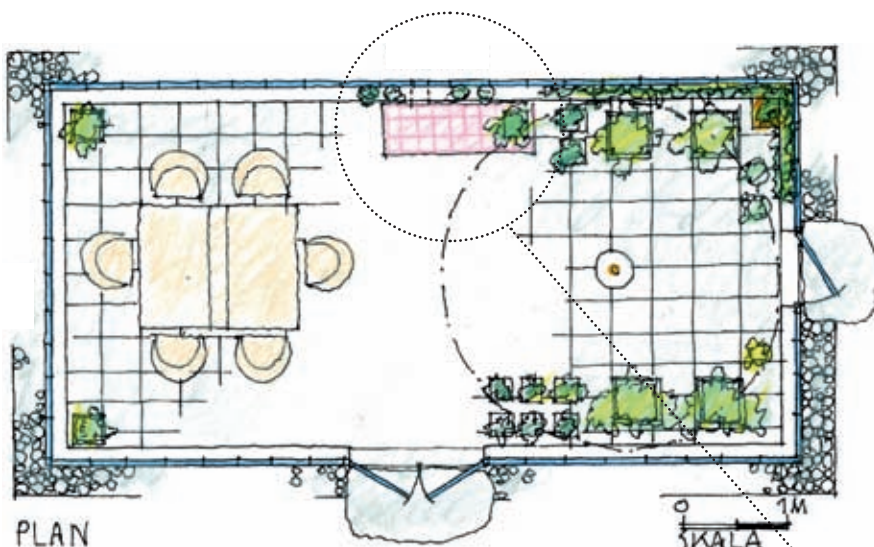
Bord för glashuset

orangeri

Här ska vi ge oss på ett bord för växthus, som ska tåla både fukt och värme. Det ska användas för såväl bufféserving som växtplantering. Kakelfärgen väljs så att den matchar de rosa pelargonerna.

Bordet är konstruerat utifrån två skivor som limmas och skruvas ihop så att det blir styvt. Därefter är det förstärkt med en aluminiumprofil som har skruvats mitt på undersidan längs bordet.

Vi valde att sätta dit grålackerade metallben, men det finns många andra varianter att välja mellan.



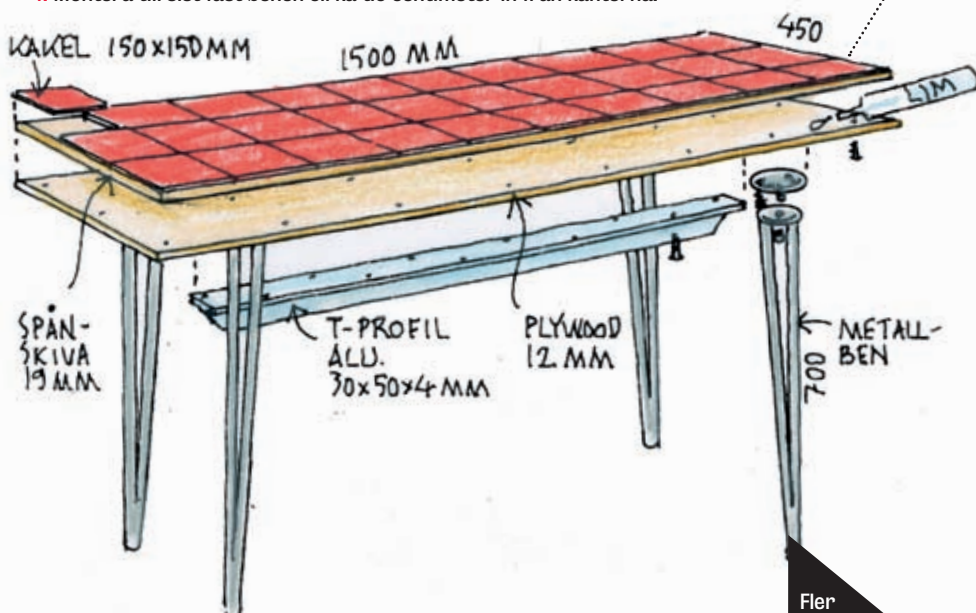
Gör så här

1. Såga till skivorna och limskruva ihop dem. Spackla, slipa och måla kanterna.
2. Snedkapa aluminiumlistens ändar och borra skruvhål. Montera listan på skivans undersida.
3. Sätt fast kakelplattorna med kontaktlim. Sätt dem tätt utan fogar. En av kantsidorna på plattorna är glaserad; se till att den vänds utåt.
4. Montera till sist fast benen cirka tio centimeter in från kanterna.

FÖRBEREDELSE

- 30 st kakelplattor, 150 x 150 mm
- Spånplatta 19 mm, 450 x 1500 mm
- Plywoodskiva 12 mm, 450 x 1500 mm
- Aluminiumprofil 4 x 30 x 50 mm, längd 1300 mm
- 4 metallben höjd 700 mm inkl. skruv
- Kontaktlim
- 24 krysskruvar till skivorna, längd 30 mm
- 11 skruvar till aluminiumprofil, längd 35 mm
- Spackel till skivkanter
- Ljusgrå färg

- Kakel, cirka 400 kr
- Övrigt material, cirka 300 kr



Fler smarta tips!

leif qvist

Leif Qvist är Bättre hems instruktionsexpert, och som sådan också din personliga guide till allehanda hemmaprojekt. På dessa sidor ger han handfasta råd och konkreta instruktioner till hur du gör för att bygga en skärmvägg, belysa bättre, skapa en stämningsfull pergola och gjuta en betongskiva till köket. Leif Qvist är arkitekt och författare. Under åren har han skrivit en rad böcker på temat gör-det-själv-projekt.